



## **Carbon Footprint**

### **2018-6M**

Engelsman Hoveniers B.V.

# Carbon footprint Engelsman Hoveniers B.V.

Oktober 2018

## **Bedrijfsgegevens**

Bedrijf:	Engelsman Hoveniers B.V.
Bezoekadres:	Turfschipper 1
Postcode en plaats:	2292 JC Wateringen
Telefoon:	0174-290910
Fax:	0174-290920
Internet:	<a href="http://www.engelsmanhoveniers.nl">www.engelsmanhoveniers.nl</a>
E-mail:	<a href="mailto:info@engelsmanhoveniers.nl">info@engelsmanhoveniers.nl</a>
Contactpersoon:	dhr. G. Bakker
Aantal werknemers:	34

## 1 Inleiding

Minder milieubelasting en een betere leefomgeving staan centraal in de bedrijfsvoering van Engelsman Hoveniers B.V., wij blinken graag uit op het gebied van milieu. Het afgelopen jaar heeft zich dat bijvoorbeeld al geuit in aanschaf bedrijfswagens met euro 6 motoren.

Om betere invulling te geven aan onze kernwaarden kiezen wij ervoor om de CO<sub>2</sub> prestatieladder te implementeren. Door middel van de CO<sub>2</sub> prestatieladder brengen wij in kaart hoe onze bedrijfsactiviteiten het milieu belasten. Vervolgens onderzoeken wij, via continue verbetering, constant methodes om onze uitstoot te verminderen.

Natuur is onze business, deze willen wij graag behouden.

De totaal uitstoot over 2016 bedraagt; **116,61 ton.**

De totaal uitstoot over 2016 bedraagt; **162,06 ton.**

De totaal uitstoot over 2017-6M bedraagt; **77,08 ton.**

De totaal uitstoot over 2018-6M bedraagt; **106,66 ton.**

In dit document wordt verder ingegaan op de onderbouwing van deze uitstoot.

## 2 Inhoudsopgave

1	Inleiding .....	3
2	Inhoudsopgave .....	4
3	Aanpak en afbakening.....	5
3.1	CO <sub>2</sub> -Prestatieladder.....	5
3.2	Emissies .....	5
3.3	Referentiejaar .....	6
3.4	Organisatie .....	6
3.4.1	Organisatiegrens .....	7
3.4.2	Verantwoordelijke .....	7
4	Carbon footprint.....	8
4.1	Overzicht.....	8
4.2	Directe emissies .....	8
4.2.1	Goederenvervoer.....	9
4.2.2	Aardgas .....	9
4.2.3	Zakelijk verkeer personensauto's .....	9
4.2.4	Materieel .....	9
4.3	Indirecte emissies scope 2 .....	10
4.3.1	Indirecte emissies.....	10
4.3.2	Verbranding van Biomassa .....	10
4.3.3	Broeikasgasverwijdering.....	10
4.3.4	Uitzonderingen.....	10
4.3.5	Onzekerheden .....	11
5	Energie management actieplan + reductie doelstellingen .....	11
6	Monitoren 2016 t/m 2019 .....	12
7	Cross reference conform ISO 14064-1 .....	13

### 3 Aanpak en afbakening

#### 3.1 CO<sub>2</sub>-Prestatieladder

De CO<sub>2</sub>-Prestatieladder is geïntroduceerd door ProRail en is in 2011 overgenomen door de Stichting Klimaatvriendelijk Aanbesteden en Ondernemen. Het is een instrument om bedrijven die deelnemen aan een aanbesteding te stimuleren tot CO<sub>2</sub>-bewust handelen. Certificatie van de CO<sub>2</sub>-Prestatieladder zal bij een aanbesteding resulteren in een “gunningsvoordeel”, een (fictieve) korting op de inschrijfprijs.

De CO<sub>2</sub> prestatieladder dwingt ondernemingen inzicht te verkrijgen in hun CO<sub>2</sub>-uitstoot en hier reductiedoelstellingen aan te koppelen. In dit verslag is de CO<sub>2</sub>-uitstoot, of carbon footprint, van Engelsman Hoveniers B.V. weergegeven. De carbon footprint is opgesteld conform ISO 14064-1.

#### 3.2 Emissies

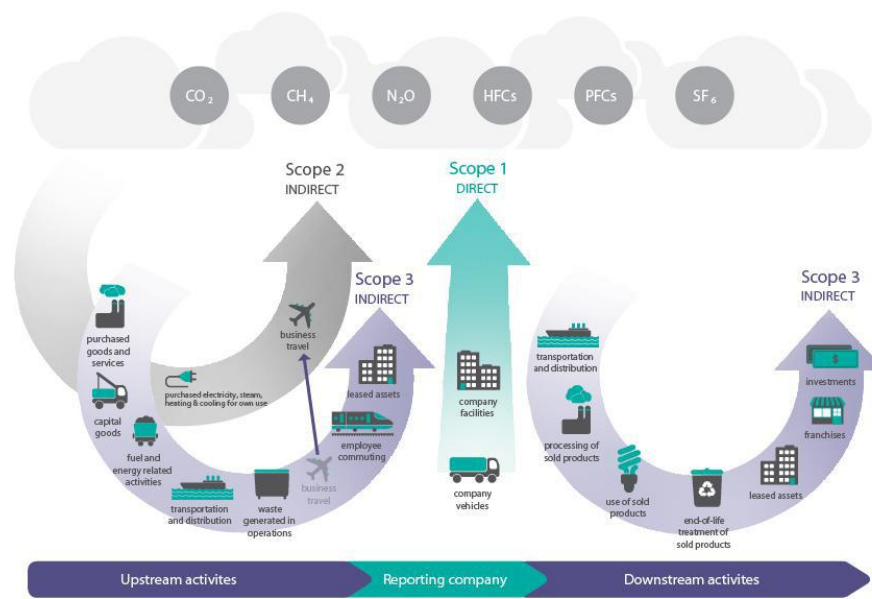
De emissies zijn verdeeld in directe en indirecte emissies. De directe emissies vallen onder scope 1. De directe emissies zijn emissies door de eigen organisatie. Hieronder vallen de emissies ontstaan door gasgebruik en door het eigen wagenpark.

De indirecte emissies vallen onder scope 2 of scope 3. Indirecte emissies behorend tot scope 2 zijn emissies die ontstaan door opwekking van elektriciteit die de organisatie gebruik. Ook de indirecte emissies als gevolg van vliegreizen en het gebruik van privé auto's voor de organisatie vallen onder scope 2.

Paragraaf 5.1 handboek versie 3.0 SKAO meldt; *“De definities in het scopediagram (Figuur 5.1) voor scope 2 en 3 emissies ten gevolge van zakelijk reizen, gelden algemeen. Bij gerechtvaardigde twijfel is het antwoord op de vraag “Worden de kosten bij het bedrijf gedeclareerd?” richtinggevend. Is het antwoord ja, dan vallen de emissies onder scope 2. Is het antwoord nee, dan vallen de emissies onder scope 3”*

De indirecte emissies als gevolg van de activiteiten van het bedrijf, maar die komen voort uit bronnen die geen eigendom zijn van het bedrijf of door het bedrijf worden beheerd vallen onder scope 3. Deze emissies worden voor alsnog niet opgenomen in deze footprint.

In onderstaand figuur is de indeling van de emissies weergegeven verdeeld over de drie scopes volgens de CO<sub>2</sub>-Prestatieladder.



De emissies bij Engelsman Hoveniers B.V. zijn als volgt ingedeeld:

Scope	Soort	Uitstoot
<b>Scope 1</b> <i>Directe emissies</i>	Eigen gasverbruik kantoor Bedrijfsvoertuigen personenvervoer Goederenvervoer Materieel	Bedrijf Project Project Project
<b>Scope 2</b> <i>Indirecte emissies</i>	Elektriciteitsverbruik kantoor, kantine, werkplaats en loods Turfschipper 1 & 2	Bedrijf

Om de CO<sub>2</sub>-uitstoot van de emissiebronnen van scope 1 en 2 te berekenen is gebruik gemaakt van de emissiefactoren welke te vinden op [CO2emissiefactoren.nl](http://CO2emissiefactoren.nl).  
(peildatum september 2018)

### 3.3 Referentiejaar

De eerste carbon footprint is berekend over de periode van 1 januari 2016 tot en met 31 december 2016.

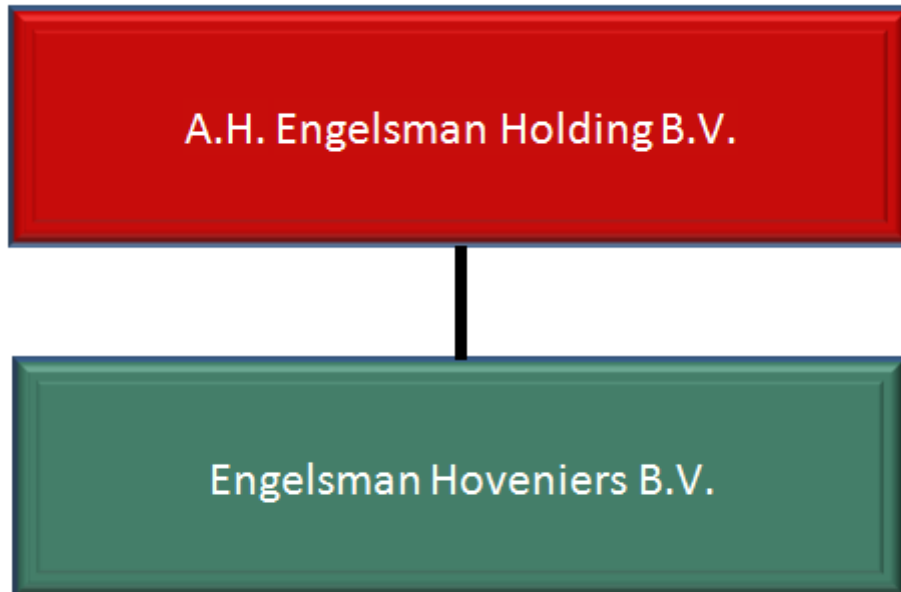
### 3.4 Organisatie

Engelsman Hoveniers B.V. is gevestigd te Wieringeren, Het bedrijf bestaat uit 2 kantoorlocaties, twee loodsen, werkplaats, kantine, trainingsruimte en buitenterrein.



### 3.4.1 Organisatiegrens

De organisatiegrens van Engelsman Hoveniers B.V. is bepaald aan de hand van de hiërarchische methode. (GHG) Hierdoor zijn alle relevante besloten vennootschappen in de organisatiegrens opgenomen. Hieronder is de bedrijfsstructuur van Engelsman Hoveniers B.V. weergegeven.



#### **A.H. Engelsman Holding B.V. (kvk 27197941)**

Eigenaar van het vastgoed, verantwoordelijk voor het beheer en onderhoud van alle bedrijfspanden.

#### **Engelsman Hoveniers B.V. (kvk 27158940)**

Is het bedrijf dat de meest gangbare werkzaamheden uitvoert zoals;

- Ontwerp en advies
- Aanleg werkzaamheden
- Onderhoud werkzaamheden
- Bomenwerkzaamheden

Engelsman Hoveniers B.V. betaalt huur en andere kosten naar verbruik aan A.H. Engelsman Holding B.V.

Bij Engelsman Hoveniers B.V. zijn alle materialen en middelen ondergebracht zoals voertuigen en materieel.

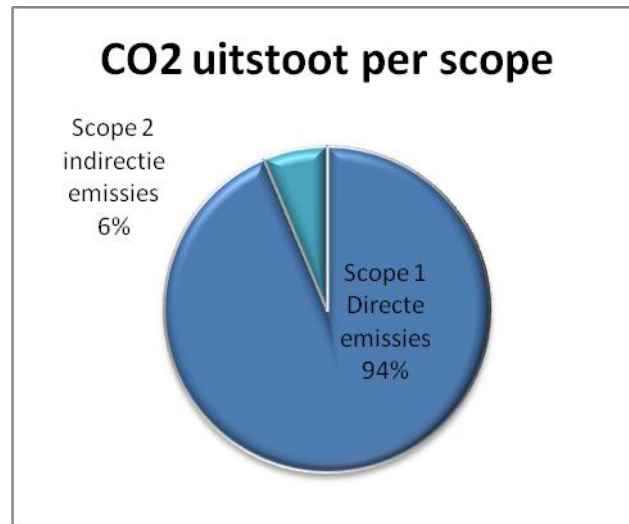
### 3.4.2 Verantwoordelijke

Dhr. G. Bakker, KAM coördinator van Engelsman Hoveniers B.V.

## 4 Carbon footprint

### 4.1 Overzicht

De totale CO<sub>2</sub> uitstoot van Engelsman Hoveniers B.V. is over 2018-6M is 106,66 ton. De emissies in scope 1, of directe emissies vormen het aandeel van de totale CO<sub>2</sub> emissies.

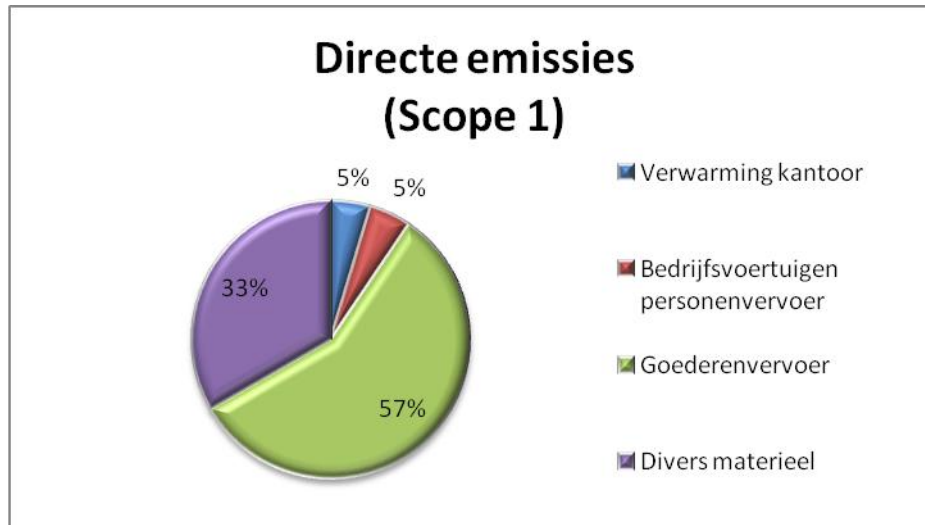


### 4.2 Directe emissies

De directe emissies hebben betrekking op de emissies benoemd in scope 1. Zoals eerder aangegeven zijn de directe emissies 94% van het totaal. Hiervan vormen de uitstoot als gevolg van het gebruik van diesel materieel en het goederenvervoer het grootste deel.

Scope	Soort	Uitstoot	CO2 (ton)	CO2 (% totaal)	CO2 (% van scope)
<b>Scope 1</b> <i>Directe emissies</i>	Eigen gasverbruik kantoor	Bedrijf	4,62	4,33	4,63
	Bedrijfsvoertuigen personenvervoer	Project	4,84	4,54	4,84
	Goederenvervoer	Project	57,15	53,58	57,19
	Materieel	Project	33,32	31,24	33,34





#### 4.2.1 Goederenvervoer

De CO<sub>2</sub>-uitstoot van het goederenvervoer bij Engelsman Hoveniers B.V. is 57,15 ton, dit is 57,19% van de CO<sub>2</sub>-uitstoot van scope 1.

Engelsman Hoveniers B.V. beschikt over een eigen wagenpark met 1 vrachtwagen. Daarnaast beschikt het bedrijf over een meerdere bedrijfswagens t.b.v. goederenvervoer.

#### 4.2.2 Aardgas

De CO<sub>2</sub>-uitstoot van het gebruik van aardgas is 4,62 ton, dit is 4,33% van de totale CO<sub>2</sub>-uitstoot. Om het gasverbruik te achterhalen is gebruik gemaakt van de energienota aangeleverd door Essent en of eigen metingen.. Het verbruik dekt de beide kantoorpanden. Dit is inclusief kantine, loods, magazijn, opslag en werkplaats.

#### 4.2.3 Zakelijk verkeer personenauto's

De CO<sub>2</sub>-uitstoot van het zakelijk verkeer met personenauto's bij Engelsman Hoveniers B.V. is 4,84 ton, dit is 4,84% van de uitstoot van scope 1.

Engelsman Hoveniers B.V. heeft in 2018-6M vier personenauto's in gebruik. De CO<sub>2</sub>-uitstoot van de auto's is berekend aan de hand van het aantal getankte liters en/of verreden kilometers in 2018-6M

#### 4.2.4 Materieel

De CO<sub>2</sub>-uitstoot van de productie bij Engelsman Hoveniers B.V. is 33,32 ton, dit is 31,24% van de totale CO<sub>2</sub> uitstoot en 33,34% van de uitstoot uit scope 1.

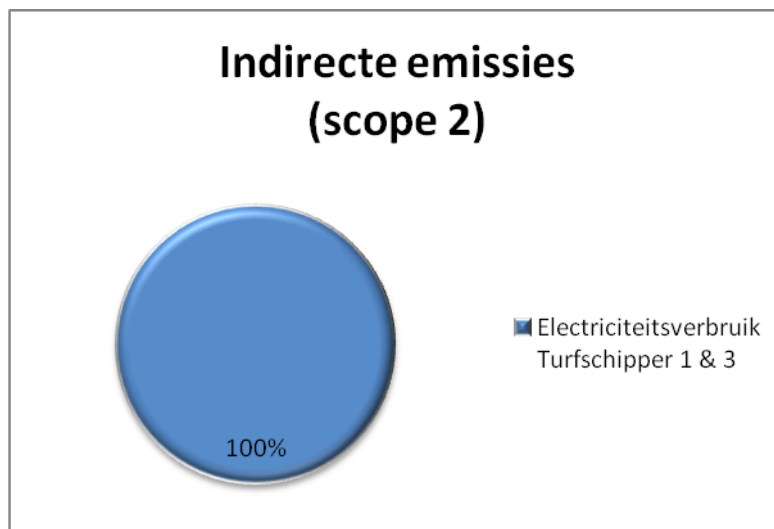
Engelsman Hoveniers B.V. heeft een verscheidenheid aan materieel. Hiervoor wordt diesel, Aspen, Euro 95 en propaan ingekocht. De diesel wordt afgeleverd op de bedrijfslocatie in voorraad en op locatie in mobiele opslag. De uitstoot als gevolg van het aantal liter verbruikte materieel diesel is opgenomen in de CO<sub>2</sub>-footprint. Er is een overzicht beschikbaar van de bedrijfsmiddelen.

## 4.3 Indirecte emissies scope 2

### 4.3.1 Indirecte emissies

De indirecte emissies hebben betrekking op de activiteiten die vallen onder scope 2. De indirecte emissies zijn in 2018-6M 6% van de totale emissies.

Scope	Soort	Uitstoot	CO2 (ton)	CO2 (% totaal)	CO2 (% van scope)
Scope 2 Indirecte emissies	Elektriciteitsverbruik	Bedrijf	6,73	6,31	100,00



Er is geen woon-werkverkeer wat onder invloed is van het bedrijf (en vergoedt) is. Wanneer dit wel gebeurt wordt de uitstoot opgenomen in scope 2.

### 4.3.2 Verbranding van Biomassa

Verbranding van biomassa heeft de afgelopen periode januari 2018 – juni 2018 niet plaatsgevonden binnen Engelsman Hoveniers B.V.

### 4.3.3 Broeikasgasverwijdering

Binding van CO<sub>2</sub> (broeikasgasverwijdering) heeft de afgelopen periode januari 2018 – juni 2018 niet plaats gevonden bij Engelsman Hoveniers B.V.

### 4.3.4 Uitzonderingen

Alle geïdentificeerde bronnen van CO<sub>2</sub> zijn verantwoord in deze rapportage.

Koudemiddelen van airco's zijn ook greenhouse gasses, maar zijn geen CO<sub>2</sub>. De emissiefactoren van koudemiddelen zijn bekend middels [CO2emissiefactoren.nl](http://CO2emissiefactoren.nl).

Er heeft geen verwijdering van broeikasgas plaatsgevonden in 2018-6M bij Engelsman Hoveniers B.V.

Onder scope 2 vallen ook vliegreizen met zakelijke doeleinden, deze hebben echter niet plaatsgevonden in 2018-6M bij Engelsman Hoveniers B.V. en zijn dus niet opgenomen in het verslag.

#### **4.3.5 Onzekerheden**

De gepresenteerde resultaten moeten altijd geïnterpreteerd worden met een bepaalde onzekerheidsmarge, maar op basis van de door Engelsman Hoveniers B.V. gepresenteerde gegevens kunnen we stellen dat deze minimaal is.

## **5 Energie management actieplan + reductie doelstellingen**

Voor het energiemanagement actieplan en de onze doelstellingen verwijzen wij naar 3.B.1 Energie reductie doelstellingen & 3.B.2 Energie management actieplan.

## 6 Monitoren 2016 t/m 2019

2016 t/m 2019					
Co2 Uitstoot		2016	2017-6M	2017	2018-6M
Scope	Soort	CO2 (ton)	CO2 (ton)	CO2 (ton)	CO2 (ton)
<b>Scope 1</b> <i>Directe emissies</i>	Verwarming kantoor	8,23	4,10	9,72	4,62
	Transport personenvervoer	5,92	3,29	7,91	4,84
	Goederenvervoer	31,10	33,08	50,83	57,15
	Machines	58,95	30,42	48,07	33,32
<b>Scope 2</b> <i>Indirecte emissies</i>	Electriciteitsverbruik Turfschipper 1 & 3	12,40	6,18	13,99	6,73
<b>Scope 3</b> <i>Overige indirecte emissies</i>		0,00	0,00	0,00	0,00
	Totaal	<b>116,60</b>	<b>77,07</b>	<b>130,52</b>	<b>106,66</b>
* halfjaarcijfers					

## 7 Cross reference conform ISO 14064-1

Dit rapport is opgesteld overeenkomstig de eisen uit ISO 14064-1 paragraaf 7.  
Onderstaand is een cross reference opgenomen

Cross reference ISO 14064-1

ISO 14064-1	Par 7.3 GHG report content	Beschrijving	Hoofdstuk rapport
	A	Beschrijving organisatie	3.4
	B	Verantwoordelijke	3.4.2
	C	Basis jaar en rapportage periode	3.3
4.1	D	Organisatie grenzen	3.4.1
4.2.2	E	Berekende directe uitstoot	4.2
4.2.2	F	Verbranding van Biomassa	4.3.2
4.2.2	G	Broeikasgasverwijdering	4.3.3
4.3.1	H	Uitzonderingen	4.3.4
4.2.3	I	Berekende indirecte uitstoot	4.3
5.3.1	J	Basis jaar	1 + 3.3
5.3.2	K	Wijzigingen of her calculaties	3.3
4.3.3	L	Kwantificeringsmethode	3.2
4.3.3	M	Verandering methodes	3.2
4.3.5	N	Emissiefactoren	3.2
5.4	O	Onzekerheden	4.3.5
	P	Rapportage volgens ISO 14064-1	7
	q	Geverifieerd	n.v.t.

## 8 Colofon

Bedrijf: Engelsman Hoveniers B.V.  
 Contactpersoon: dhr. G. Bakker  
 Bezoekadres: Turfschipper 1  
 Postcode en plaats: 2292 JC Wateringen  
 Telefoon: 0174-290910  
 Fax: 0174-290920  
 Internet: [www.engelsmanhoveniers.nl](http://www.engelsmanhoveniers.nl)  
 E-mail: [info@engelsmanhoveniers.nl](mailto:info@engelsmanhoveniers.nl)